



Creación de Dibujos 2D

Sonia Delgadillo

Pregunta



- ¿Cómo acceden a los dibujos de los proyectos los diseñadores de tuberías (usted) y los miembros del proyecto? ¿Se encuentra todo en un sólo lugar?



Expectativas del Proyecto



- Por cada oportunidad de proyecto el equipo debe
 - Ahorrar tiempo y ahorrar dinero



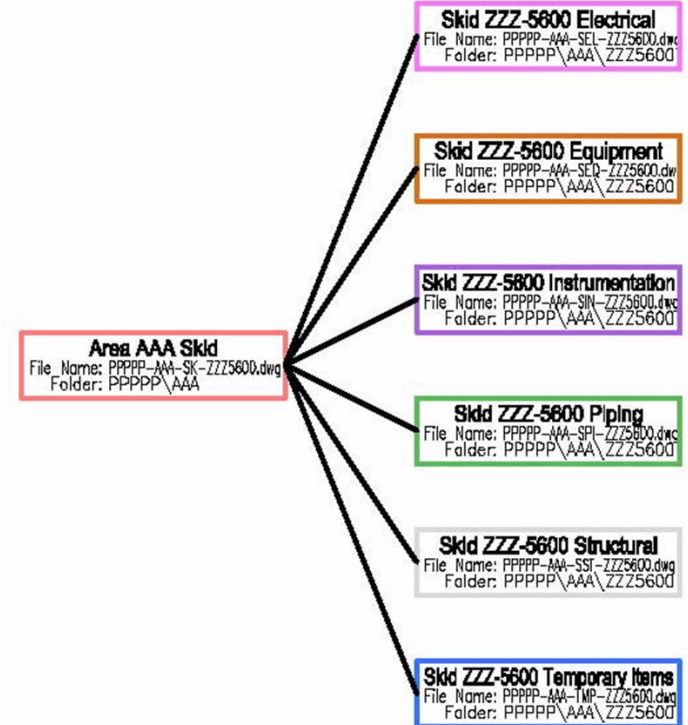
Requisitos del Proyecto



■ Organización del Modelo

- Todos necesitan saber a dónde ir para encontrar el área correcta.
- NO está permitido la duplicación de archivos.

El Buen manejo del Modelo es crítico para la creación eficiente y facilitación de los dibujos 2D entregables.



El costo de la Desorganización



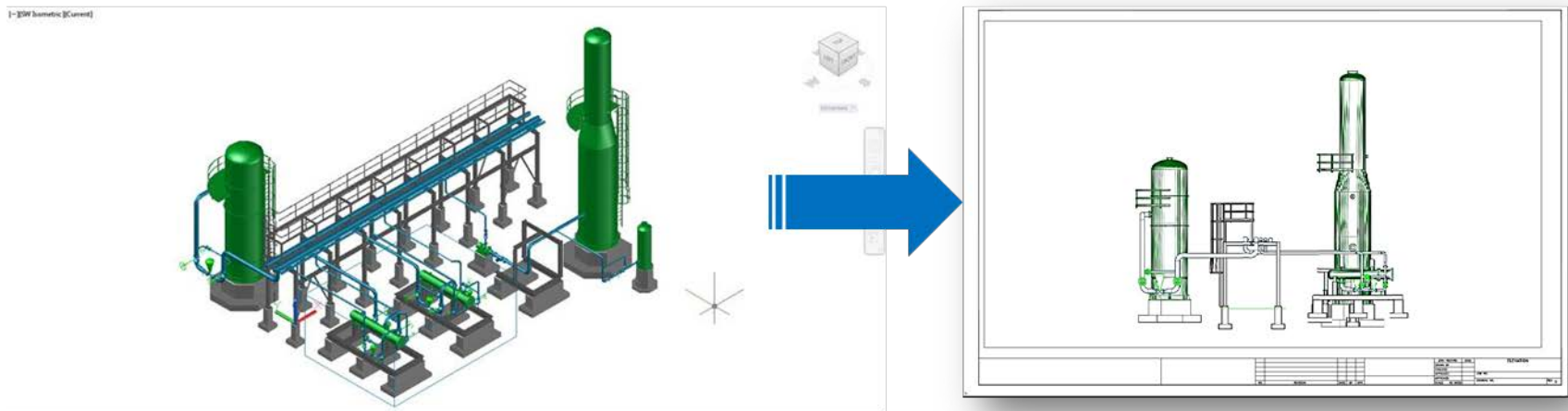
- La desorganización del Modelo es deficiencia en los negocios.
 - Esto causa confusión y resulta en una pérdida de tiempo.



Entregables 2D



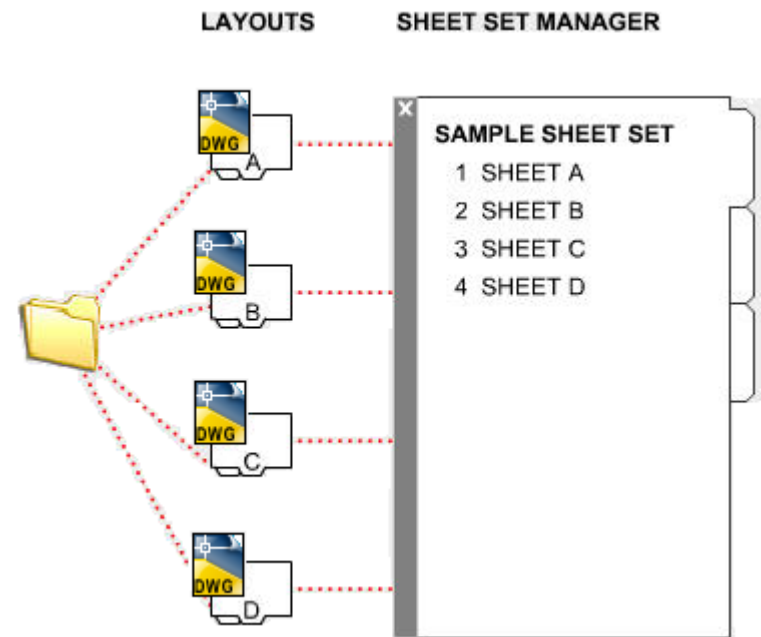
- Los entregables 2D son dibujos que forman parte de una serie de documentos requeridos para la entrega de un proyecto.
- Los entregables 2D consisten de la gestión de los modelos de diseño 3D.
- Los entregables 2D consisten de planos generales, secciones, elevaciones y usualmente contienen detalles y anotaciones.



Concepto Administrador de Conjuntos de Hojas (SSM)



- SSM proporciona una manera lógica de procesar los entregables de su proyecto.
- Un conjunto de hojas es una colección organizada de hojas de varios archivos de dibujos. Usted puede controlar, transmitir, publicar, hacer planos y archivar conjuntos de hojas como una unidad
- SSM permite de una manera fácil y conveniente a los diseñadores de tuberías y a los miembros del proyecto acceder a los dibujos del proyecto en un sólo lugar.



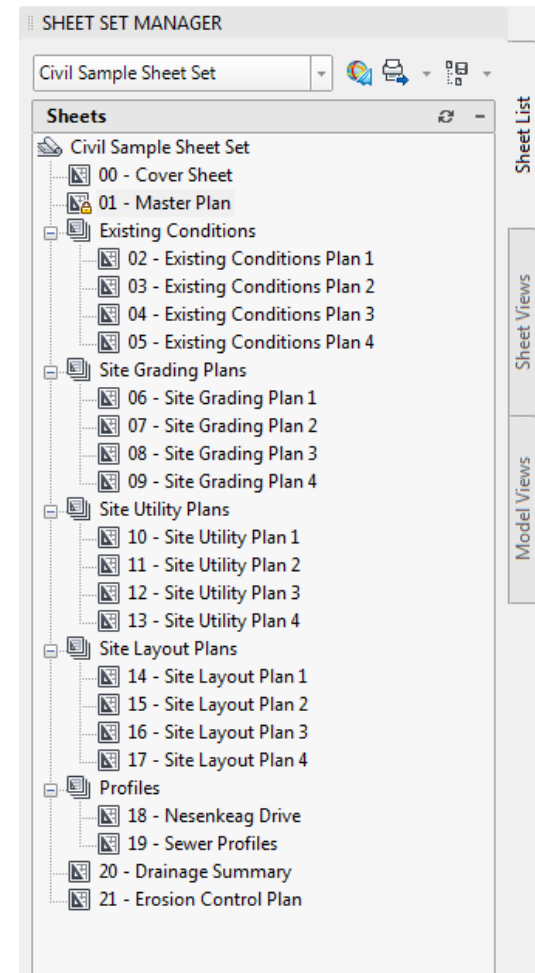


- **Flujo de Trabajo Administrador de Conjuntos de Hojas (SSM)**
 - Paleta de Información
 - Paleta del Asistente
 - Recurso de Directorio de Dibujos
 - Subconjunto
 - Hoja
 - Creación de Vista
 - Insertar Vistas del Modelo
 - Nombre de Vistas del Modelo
 - Arreglos Generales de Dibujos
 - Dibujos de Fabricación
 - Índice de Dibujos
 - Opciones de Publicación
- **Tips de Flujos de Trabajo**
- **Preguntas**

SSM: Visión General de la Paleta



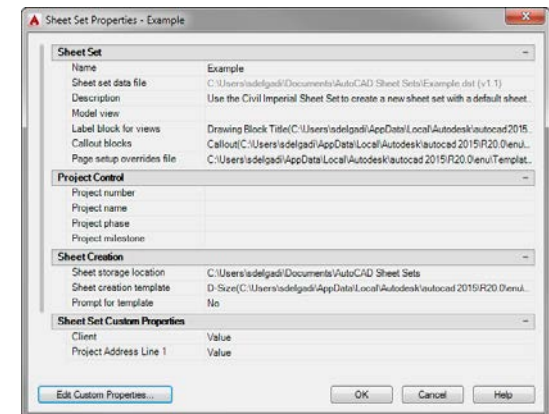
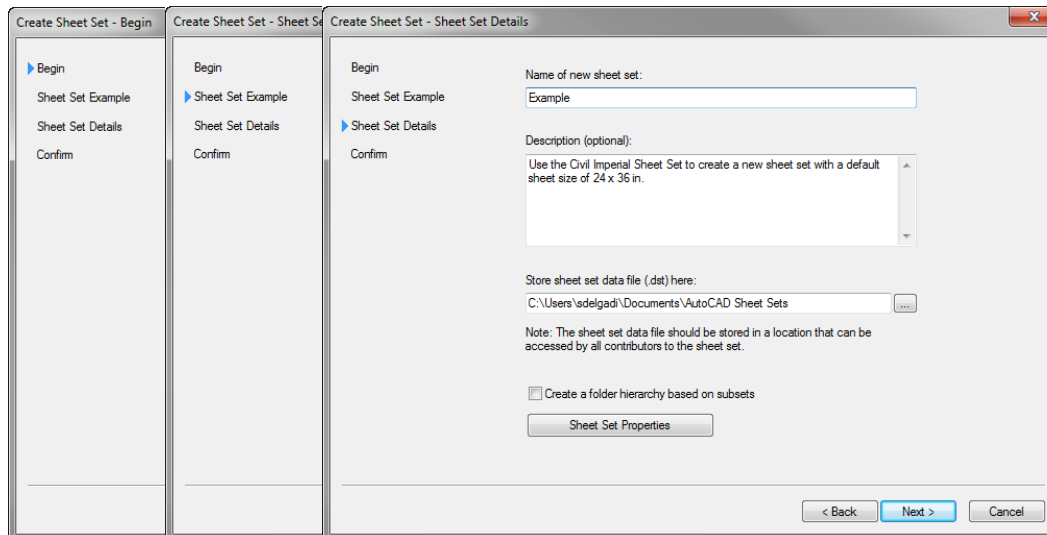
- **Lista de Hojas**
 - Administra archivos de dibujos, se utiliza para crear y publicar hojas, para un proyecto, todo desde una sola interface.
- **Vistas de Hojas**
 - Contiene una lista de todas las vistas del modelo utilizadas en cada hoja.
- **Vistas del Modelo**
 - Facilita el descubrimiento de las Vistas Nombradas (Named Views) en el modelo.
- **Propiedades**
 - La Configuración de datos y ajustes son guardados en un archivo DST.
 - Los Archivos DST pueden ser usados por varios usuarios al mismo tiempo.





SSM: Asistente de la Paleta

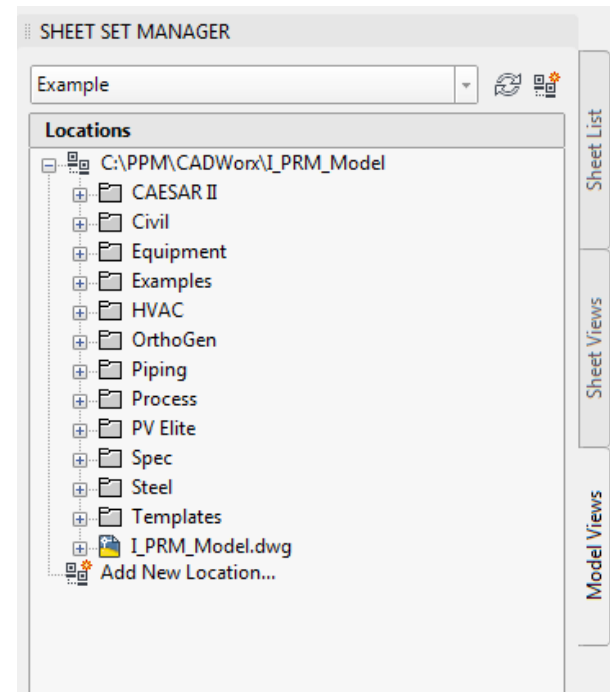
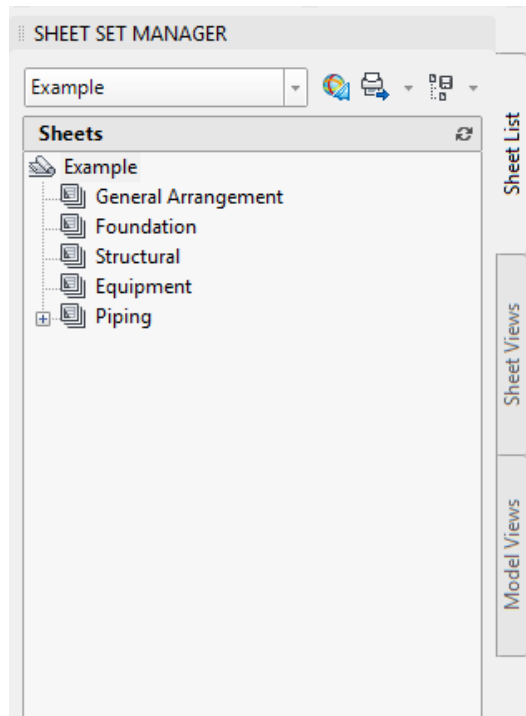
- Contiene un asistente que permite importar o crear nuevos dibujos 2D así como la configuración de propiedades de sus proyectos.
- Aquí puede especificar la localización, plantillas, bloques, información del proyecto y las propiedades personalizadas.
- Puede ser creado un nuevo Conjunto de Hojas a partir de dibujos existentes.



SSM: Directorio de Recurso de Dibujos



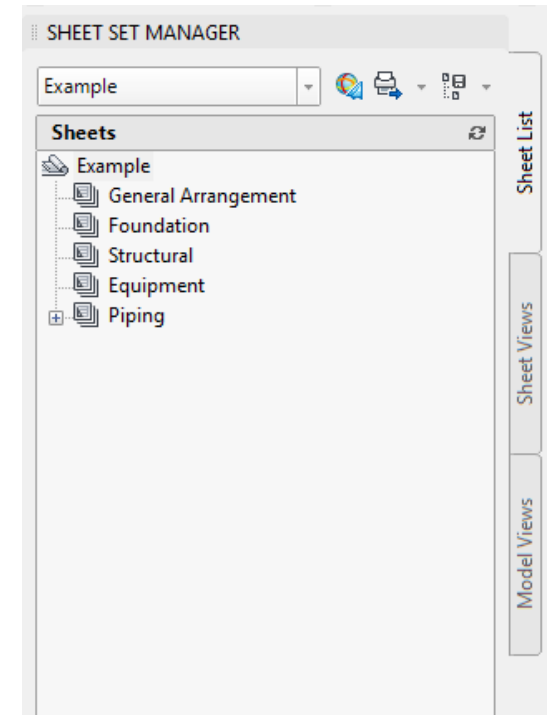
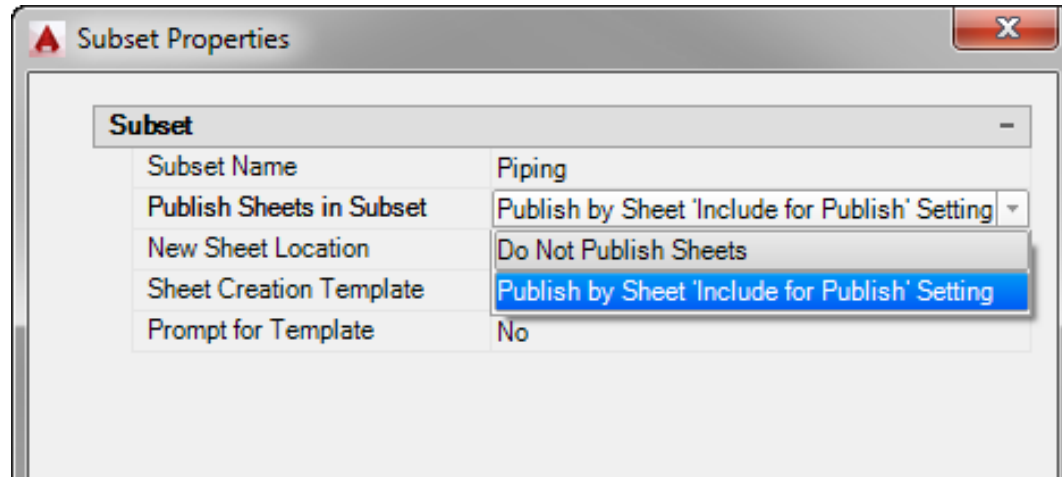
- Este directorio contendrá todas las vistas del Modelo utilizadas con SSM





SSM: Subconjunto

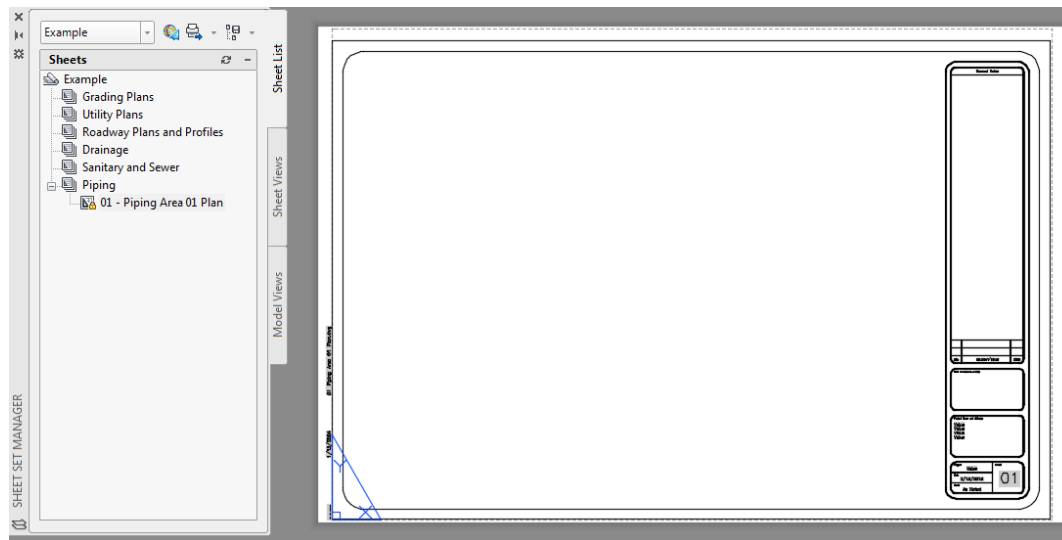
- Subconjuntos son áreas definidas o disciplinas
- Subconjuntos definen plantillas y control de impresión.
- Las Hojas son almacenadas en los subconjuntos.



SSM: Hoja



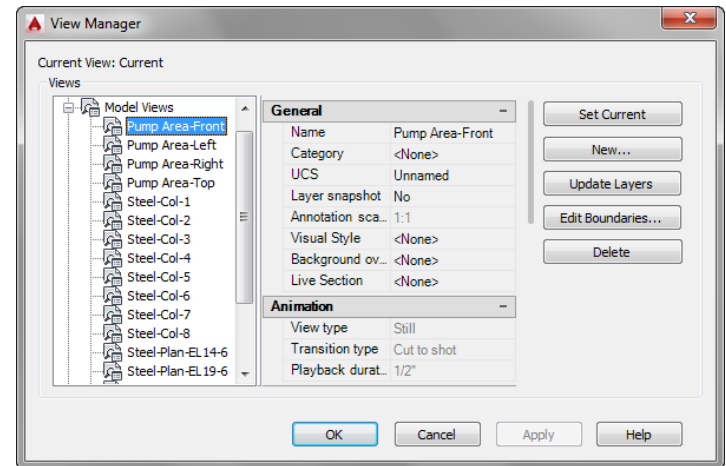
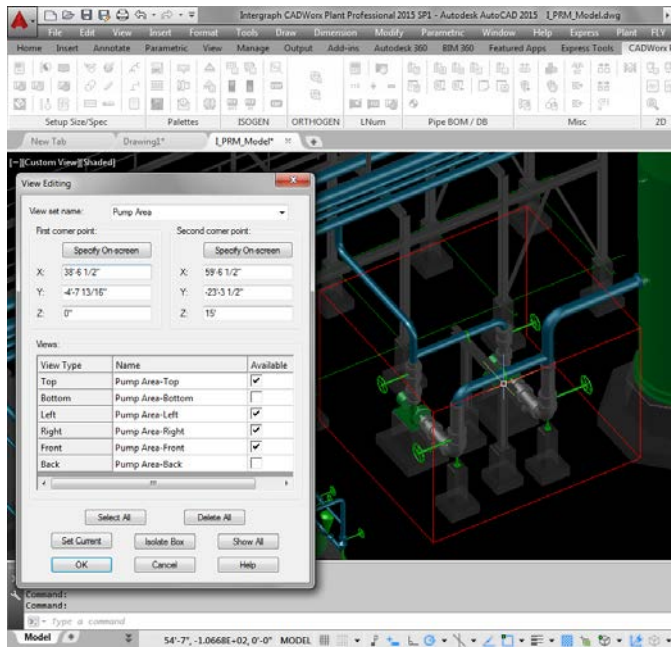
- Pasos: Crear hoja, Número, Título de la Hoja
- Hojas son Espacios de papel dentro de los archivos de Dibujo
- Son configuradas Plantillas predefinidas y se utilizan para crear Hojas.



SSM Flujo de Trabajo: Creación de Vistas



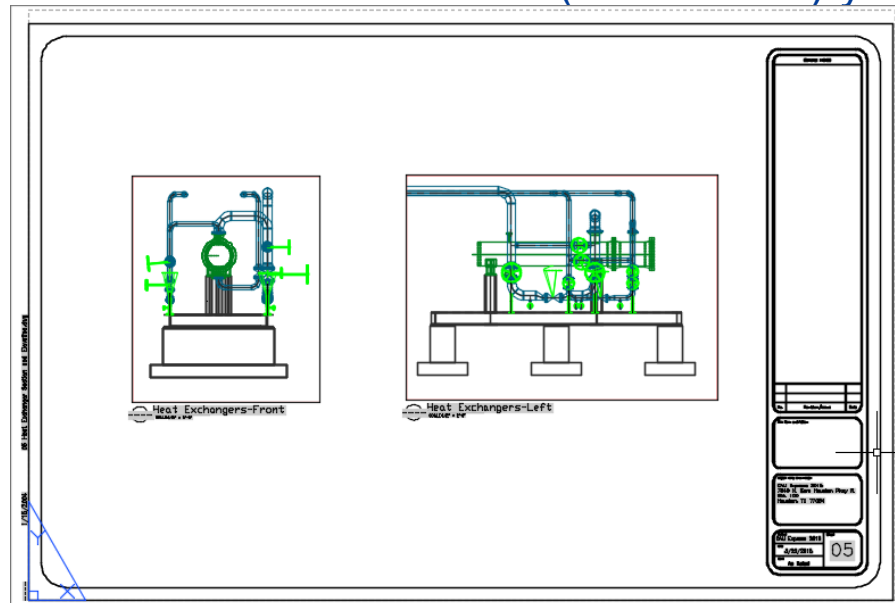
- Abrir el modelo 3D de tuberías, crear vistas y salvar el dibujo
- El comando VIEWBOX le permite crear múltiples vistas de su modelo 3D y las genera de forma automática.
- Pueden ser creadas múltiples vistas de áreas específicas para detallar
- Vistas Nombradas (Named Views) se enlistan y controlan en el Administrador de Vistas



SSM Flujo de Trabajo: Insertar Vistas de Modelo



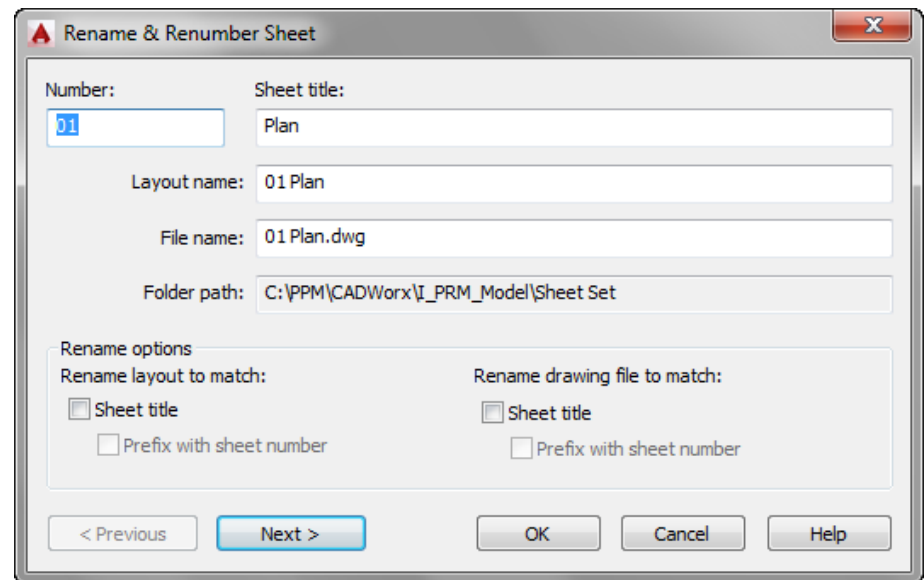
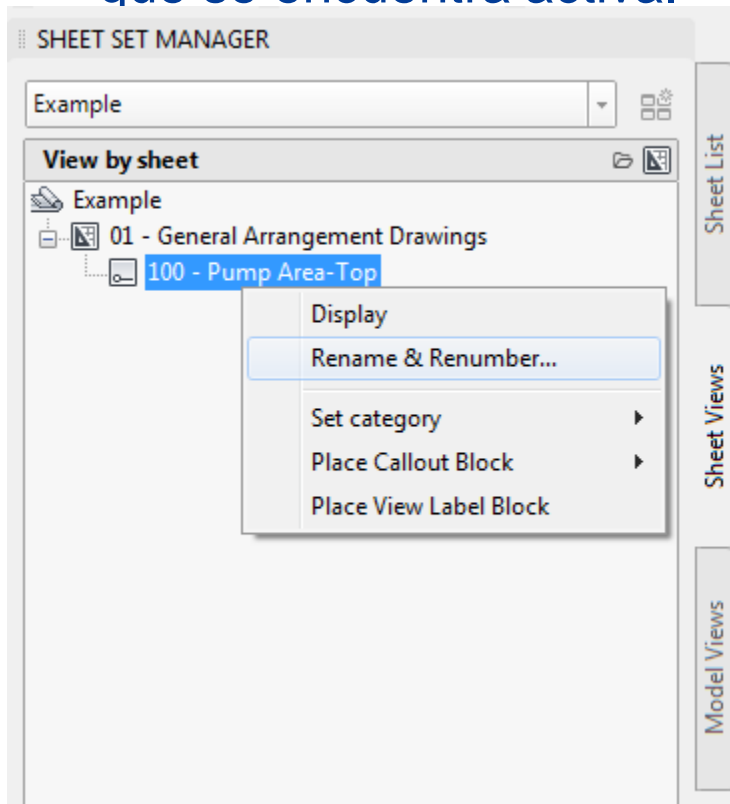
- La pestaña Model View enlista todas las vistas del modelo disponibles para insertar.
- Los Viewports mostrados son Vistas Nombradas que muestran las áreas deseadas.
 - Estas Vistas Nombradas son a las que nos referimos como Vistas de Modelo.
 - Cada Vista del Modelo Clasifica xrefs (referencias) y crea un viewport en la Hoja



SSM Flujo de Trabajo: Vistas Nombradas



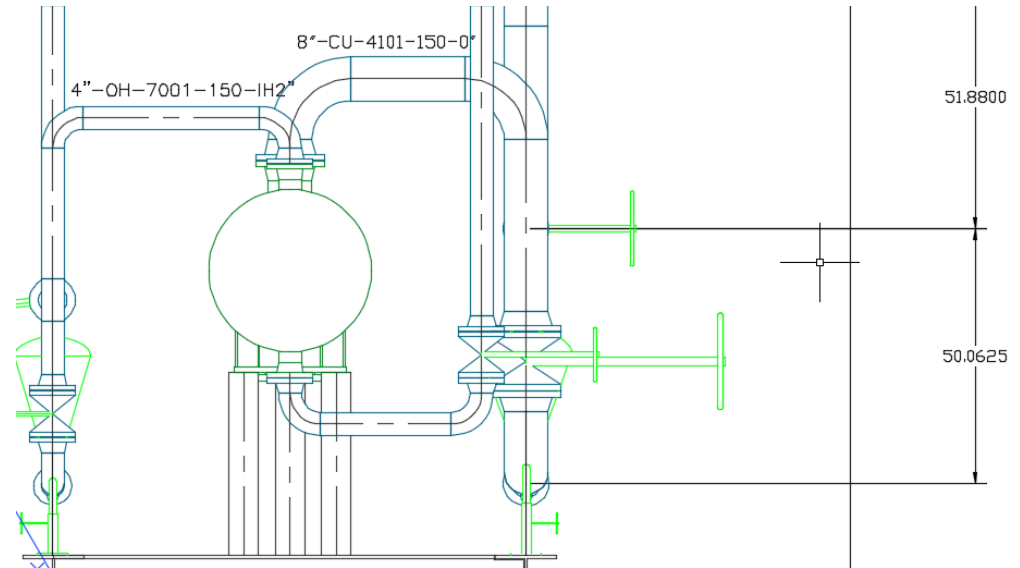
- La pestaña Sheet View permite a los usuarios renombrar y reenumerar las Vistas de Modelos y etiquetas que existen en la hoja que se encuentra activa.



SSM Flujo de Trabajo: Arreglos Generales de Dibujos



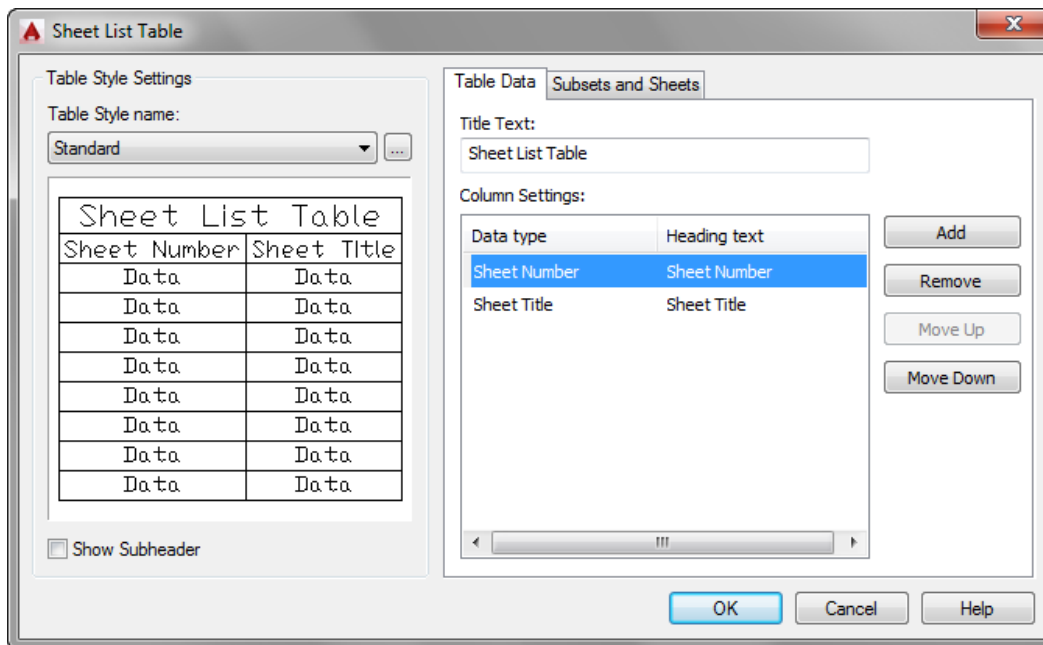
- Anotaciones en la Hoja
 - Candados a Viewports
 - Dimensiones
 - Notas de Componente
 - Número de Línea
 - Elevación



SSM Flujo de Trabajo: Índice de Dibujos



- La tabla Sheet List es un índice de dibujos que contiene un resumen de todas las hojas contenidas en el Administrador de Hojas.
- Contiene un vínculo para la actualización de Datos: La lista puede ser actualizada fácilmente.

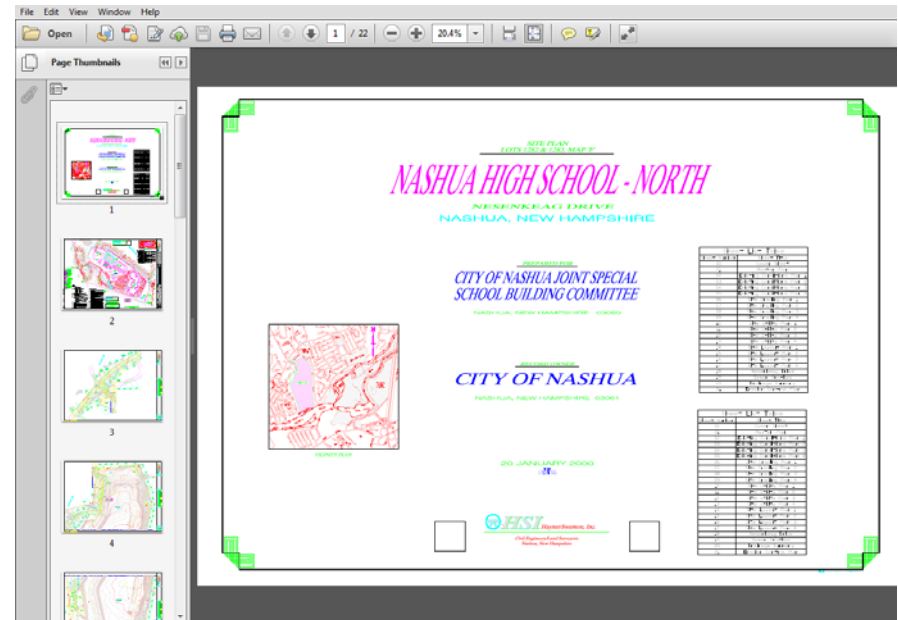
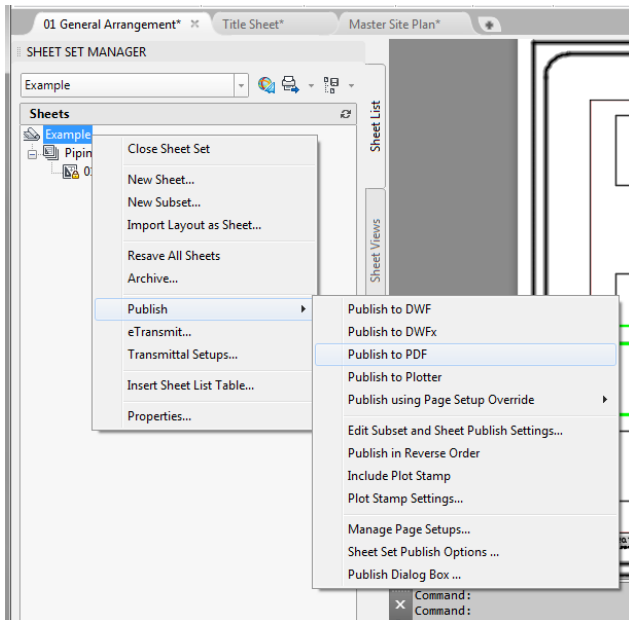


Sheet List Table	
Sheet Number	Sheet Title
00	Cover Sheet
01	Master Plan
02	Existing Conditions Plan 1
03	Existing Conditions Plan 2
04	Existing Conditions Plan 3
05	Existing Conditions Plan 4
06	Site Grading Plan 1
07	Site Grading Plan 2
08	Site Grading Plan 3
09	Site Grading Plan 4
10	Site Utility Plan 1
11	Site Utility Plan 2
12	Site Utility Plan 3
13	Site Utility Plan 4
14	Site Layout Plan 1
15	Site Layout Plan 2
16	Site Layout Plan 3
17	Site Layout Plan 4
18	Nesenkeag Drive
19	Sewer Profiles
20	Drainage Summary
21	Erosion Control Plan

SSM : Opciones de Publicación



- Publica docenas de dibujos, todos desde el Administrador de Hojas.
 - DWF, PDF, a cualquier Impresora o Plotter





Tips de Flujo de Trabajo

■ Referencias de Tipo Externo

- Sobreposición de archivos adjuntos es la mejor práctica para dibujos 2D
 - Si no se utiliza la sobreposición entonces sus dibujos serán más grandes.
 - Estos dibujos son usados para la revisión de dibujos, no para revisar el modelo.

■ No hacer Anotaciones de Dibujo en los Modelos de Diseño 3D

- Los Modelos de Diseño 3D son siempre referenciados dentro de otros dibujos.
 - Trate de no anotar en modelos a los que se hace referencia.
 - Las anotaciones incrementaran el tamaño del archivo del dibujo

■ Muestra cambios en tiempo real del Modelo en los Puertos de Vista (Viewports)

- Un puerto de vista está conectado al modelo hasta su 2DREP
 - Es necesaria una vista en tiempo real para las anotaciones.
 - Anote su dibujo primero y luego 2DREP

■ Plug-in Opcional

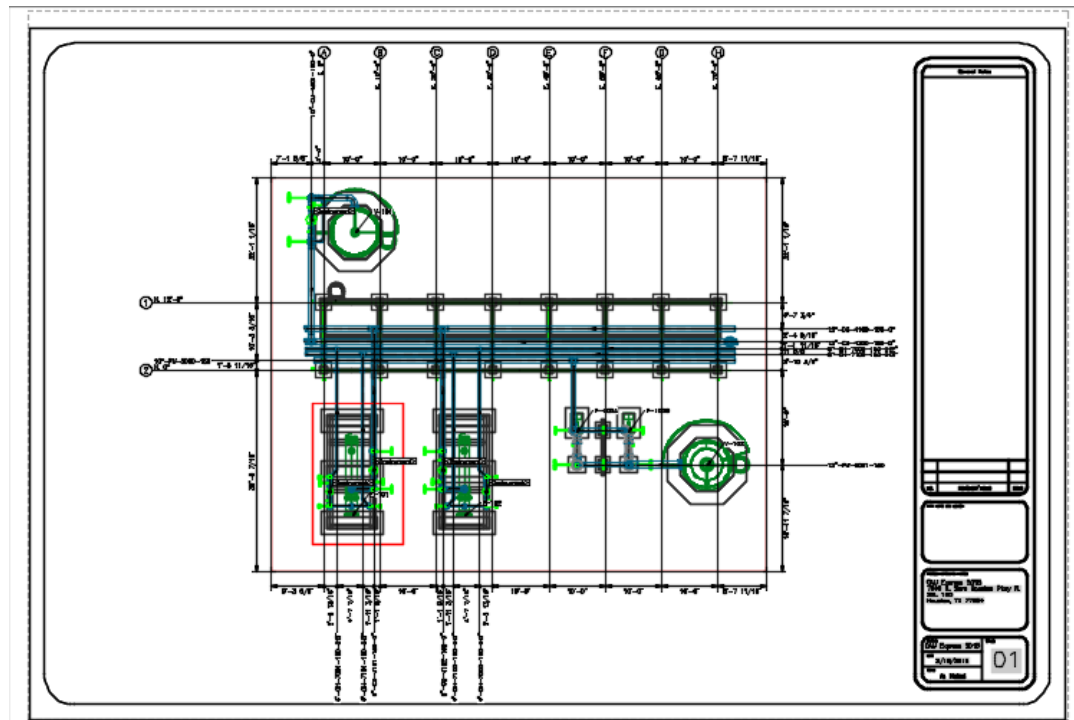
- OrthoGen automatiza la producción de dibujos 2D
 - En conjuntos de hojas existentes se pueden controlar los dibujos OrthoGen
 - Crear una Hoja, manualmente crear un viewport, y OrthoGenOut

Tip de Flujo de Trabajo : OrthoGen

(Video)



- OrthoGen incrementará 10 veces su productividad.
- Controle sus dibujos OrthoGen en Conjuntos de Hojas.



Preguntas



Gracias