



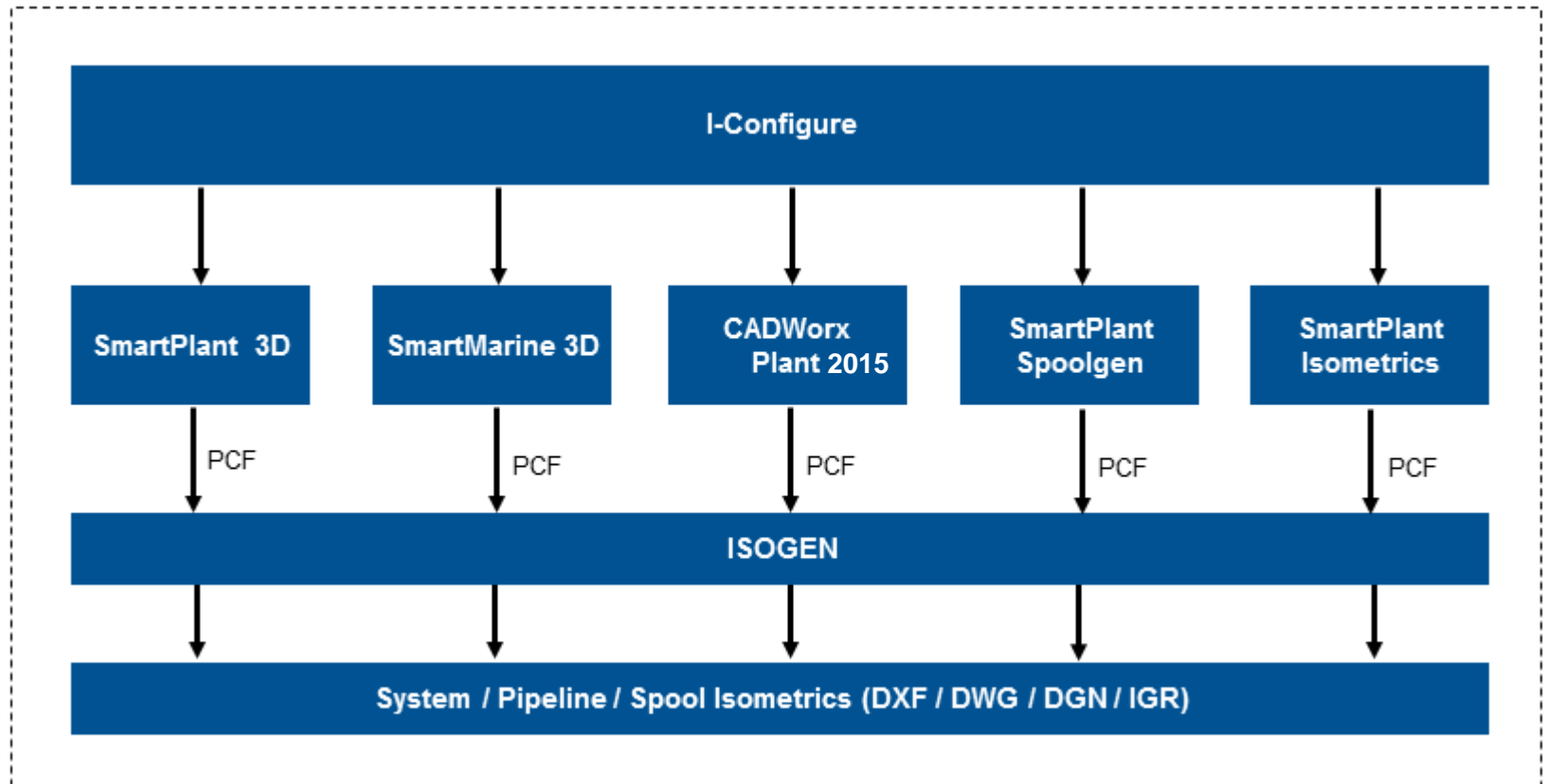
Configuración Simplificada Isogen

Sonia Delgadillo

¿Quién está usando I-Configure?



I-Configure Hoy en día

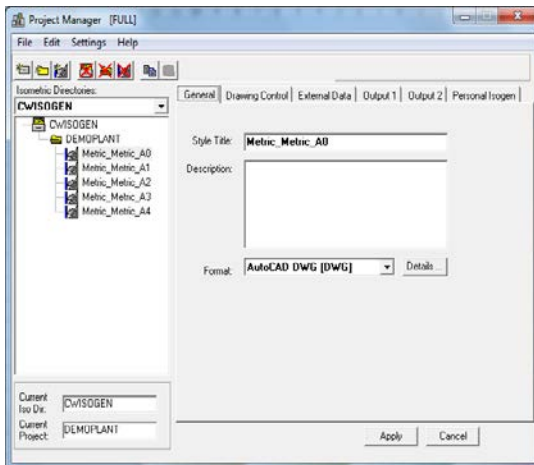


Evolución de la configuración de ISOGEN



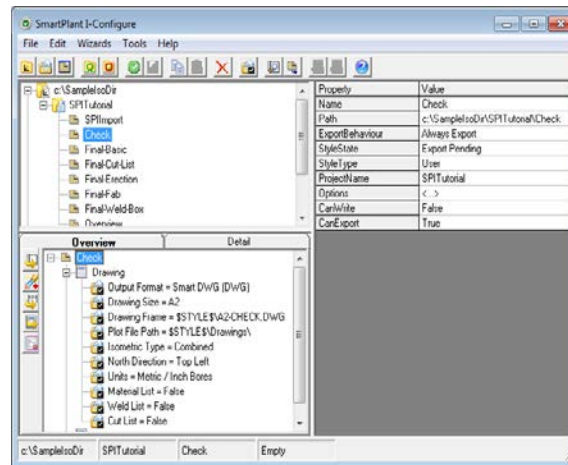
■ Obsoleto

- Administrador de Proyectos
 - Switches



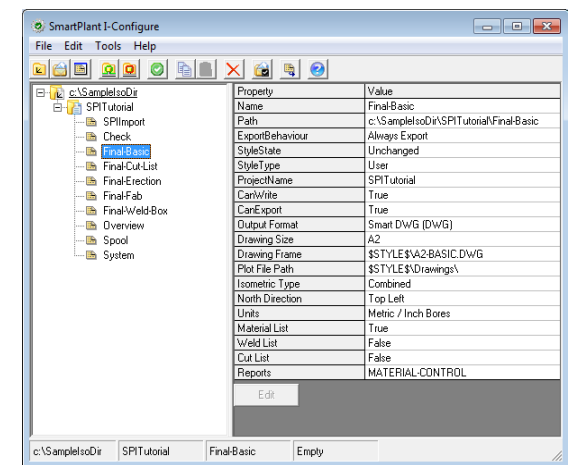
■ Previamente

- I-Configure
 - Propiedades



■ Hoy en día

- I-Configure
 - Configuración ISOGEN



¿Por qué utilizar I-Configure?

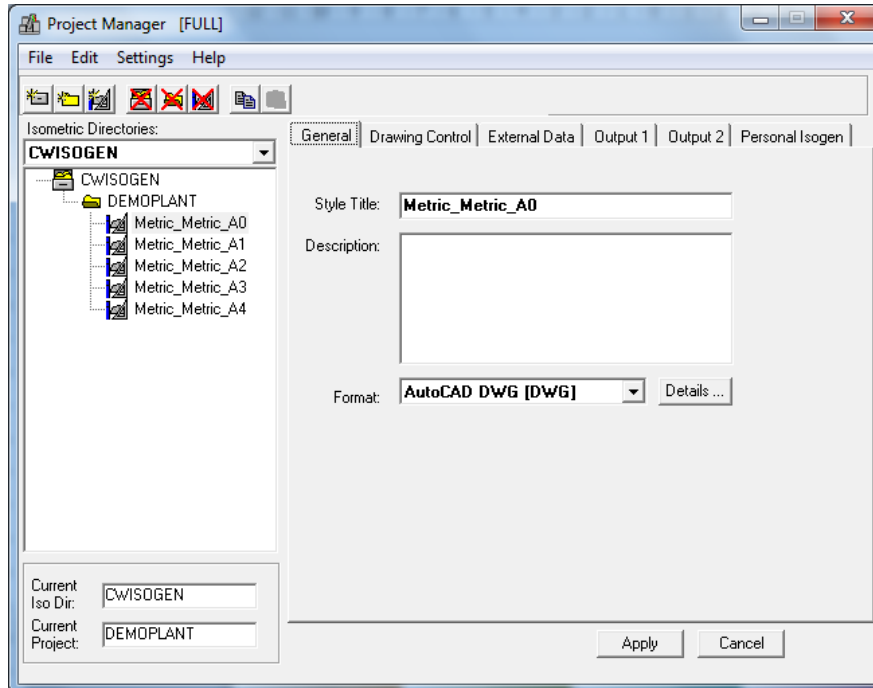


- El Administrador de Proyectos ya no es compatible.
- Eliminación de editores – DDF, MLD, POS. No más edición de archivos de texto.
- Guarda los cambios del estilo en un archivo XML.
- Una sola Interface de Usuario para mostrar todas las capacidades de ISOGEN.
- Configuración de formatos de dibujos y Detail Sketch (detalles) para dibujos isométricos utilizando asistentes.
- Revisión del impacto de los cambios realizados en la configuración a través de un pre-visualizador.
- Localiza una propiedad específica en base a criterios especificados por el usuario mediante la función de búsqueda.
- Ayuda contextual- sensitiva – Proporciona información inmediata acerca de la configuración de propiedades en estilo del isométrico.

Entonces vamos...



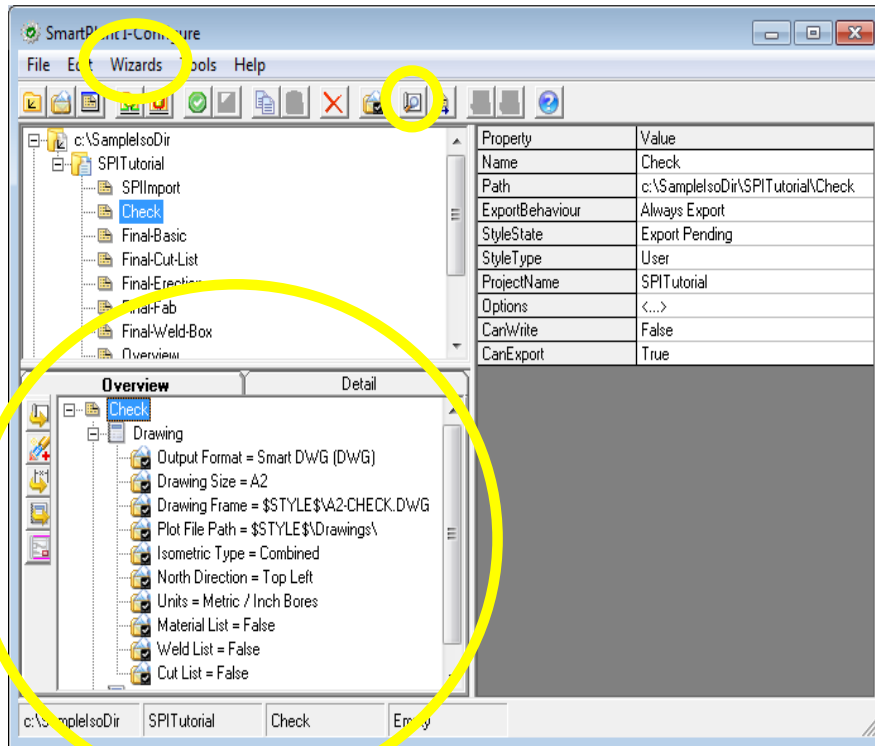
■ Limitar el Administrador de Proyectos



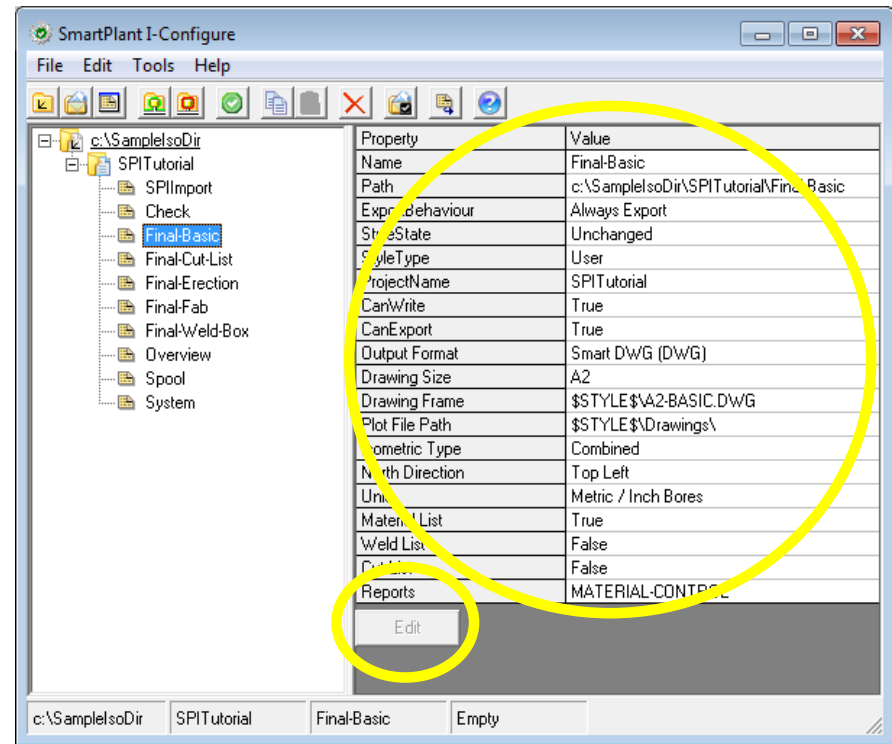


¿Qué ha cambiado en I-Configure?

■ Presente (CADWorx 2014)



■ Futuro (CADWorx 2015)



¿Qué hay bajo el botón Editar?



ECP ISOGEN CONFIGURATION

Final-Basic

Search

Drawing Manager	Drawing Area	Dimensions	Drawing Border
 <ul style="list-style-type: none">Drawing GenerationDrawing FilePre and Post ProcessorsInput FilesStyle PropertiesReports	 <ul style="list-style-type: none">Piping ComponentsPiping FeaturesEnclosuresGraphicsContentDetail SketchesRevision Clouds	 <ul style="list-style-type: none">Dimension StylePiping Components and FeaturesCoordinatesDisplay FormatSkews and FallsReference DimensionsReference Planes	 <ul style="list-style-type: none">Attribute DisplayTable DisplayTitle Texts for Fixed Material List
Materials	Welds	Spools	Cut Pieces
 <ul style="list-style-type: none">Drawing Material ListPart NumbersAccumulationJoints and AssembliesTextReports	 <ul style="list-style-type: none">Implied Weld RulesAppearanceDrawing Weld ListReports	 <ul style="list-style-type: none">SettingsFlat SpoolsAttributesReports	 <ul style="list-style-type: none">Cut Length CalculationsDrawing Cut ListReports

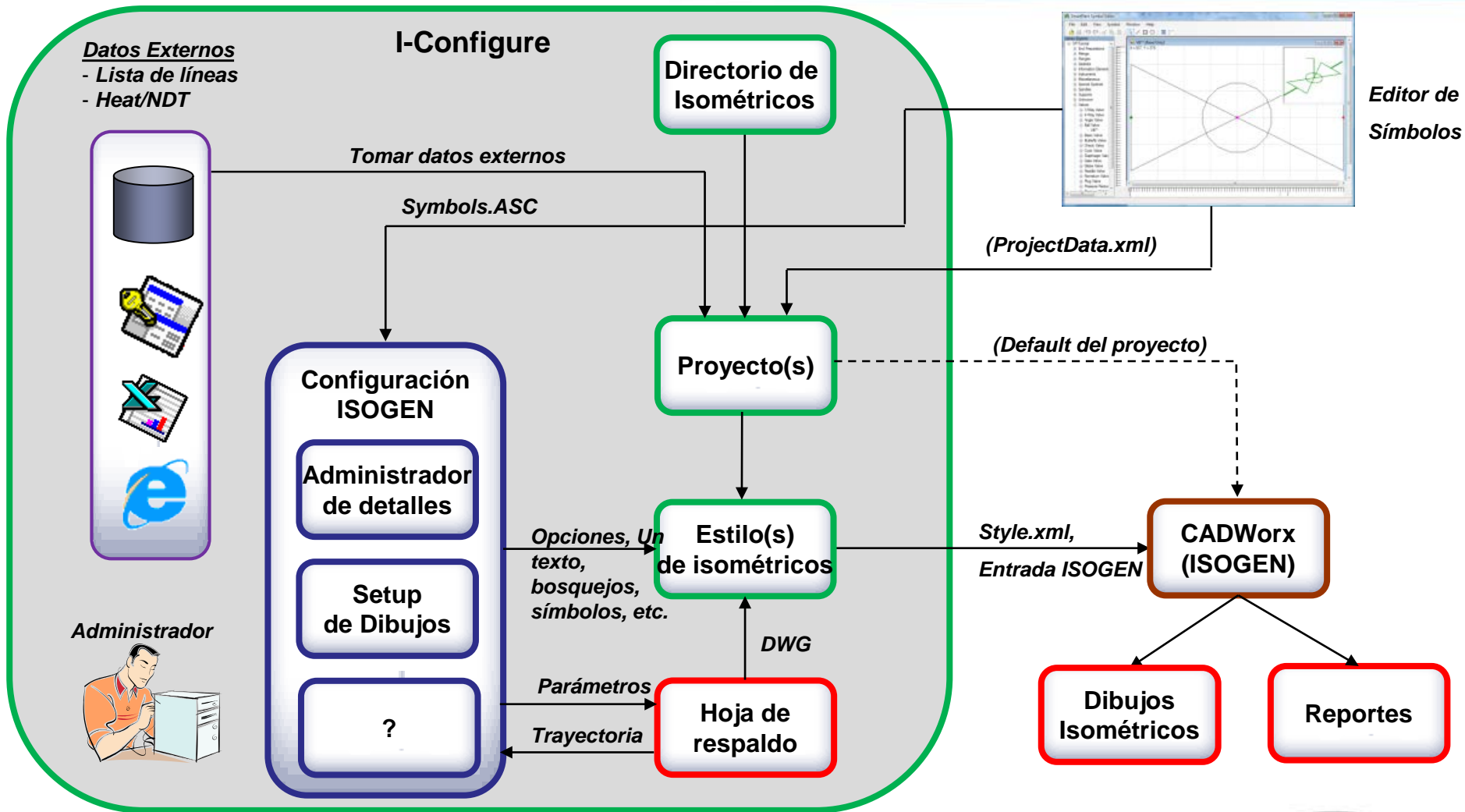
Drawing Setup Tool | Exit | Save

Principales Características y Ventajas

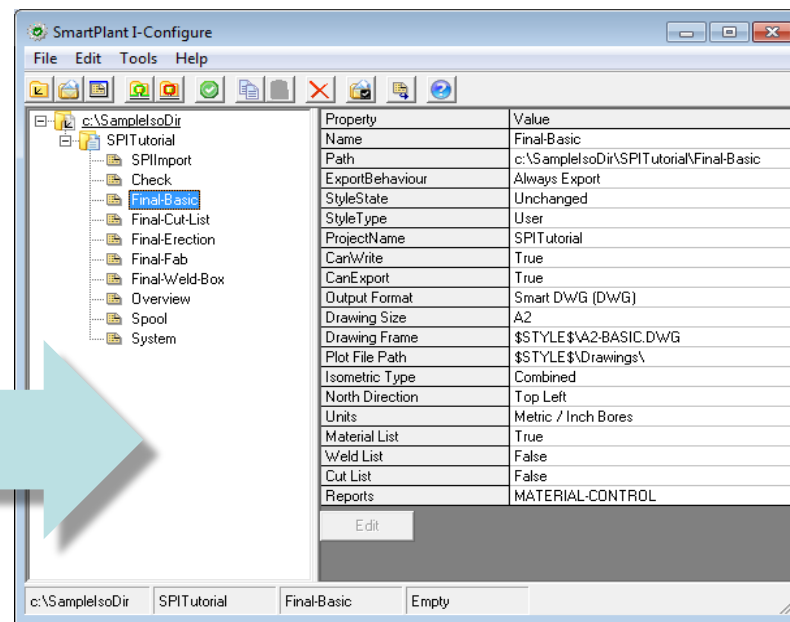
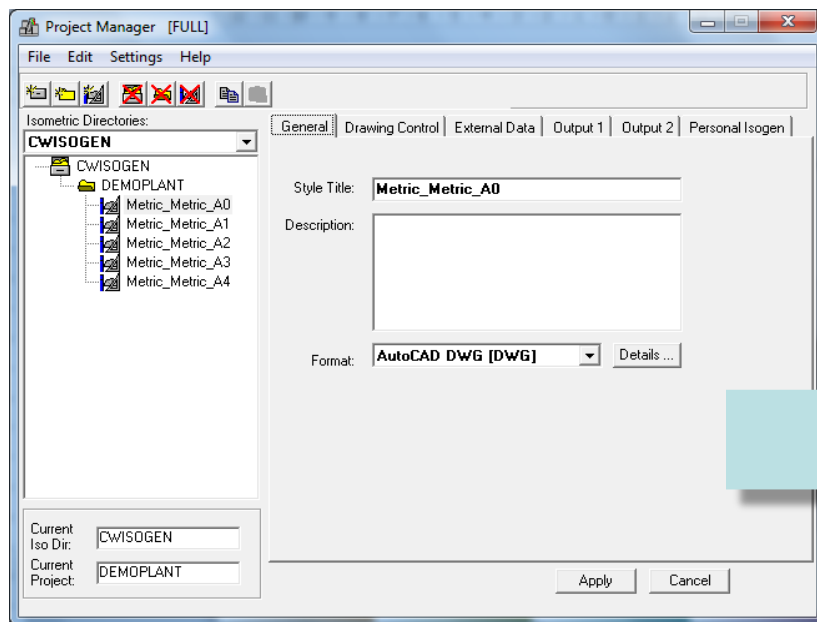


- **Configuración Simple**
 - Acceso a todos los controles de ISOGEN a través de una interface de usuario intuitiva y fácil de usar.
- **Una Configuración más Sencilla**
 - Configura entregables ISOGEN de forma gráfica.
 - Configura los formatos de dibujos y los Detail Sketch (detalles) para dibujos isométricos utilizando asistentes.
- **Configuración Rápida**
 - Revisión del impacto de los cambios realizados en la configuración a través de un pre-visualizador.
 - Localiza una propiedad específica en base a criterios especificados por el usuario mediante la función de búsqueda.
- **Incrementa el valor/ entregables mejorados**
 - Características/Funciones de ISOGEN son más accesibles
 - Comience a explorar y explotar otras capacidades de ISOGEN

I-Configure y Configuración ISOGEN



Actualización de Administrador de Proyectos al I-Configure



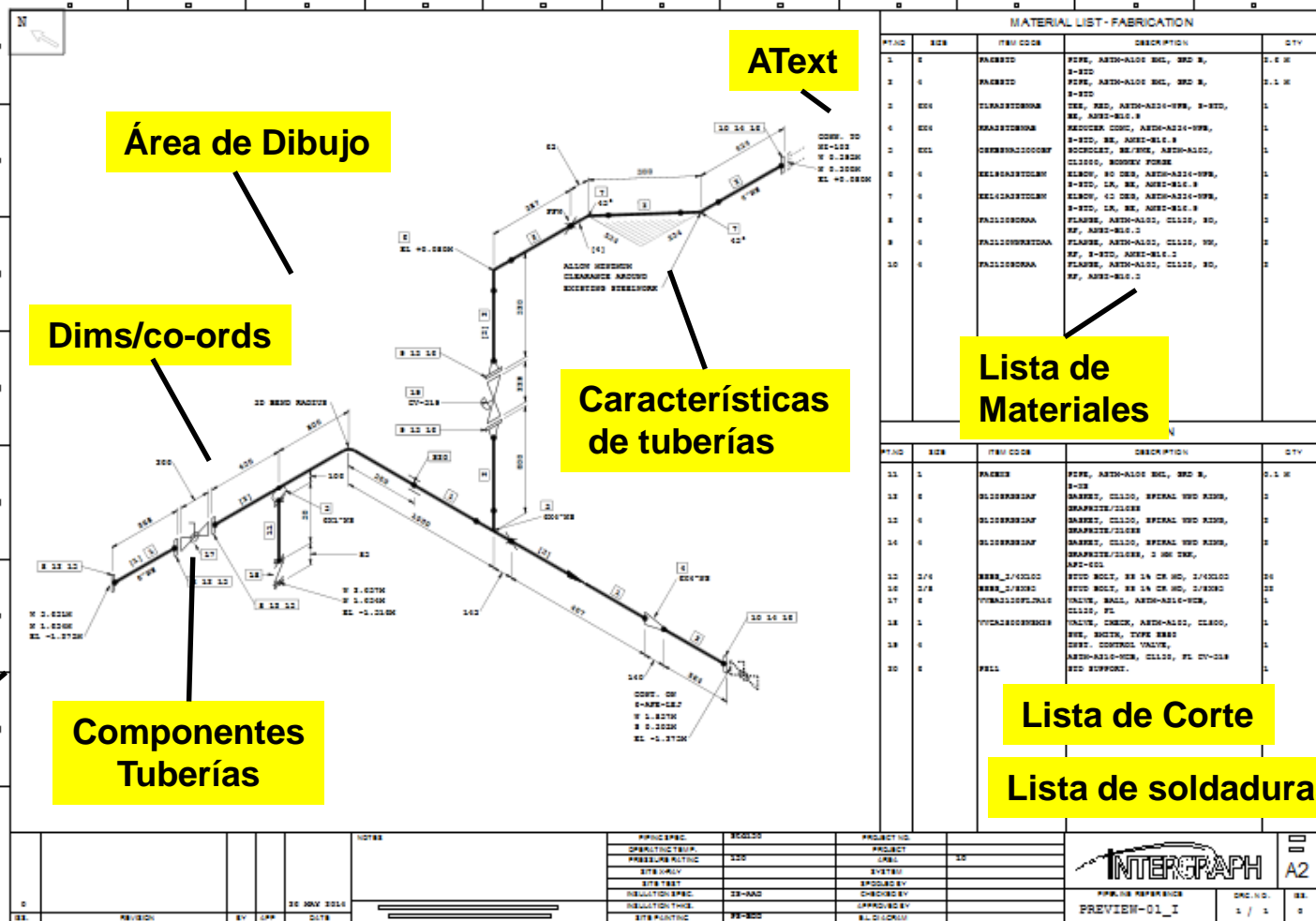
Interface del Panel de Control de ISOGEN



- **Pánel de control ISOGEN (ICP)** es una interface en tiempo real que permite a los usuarios personalizar dibujos isométricos y tener una vista previa de los cambios en demanda.



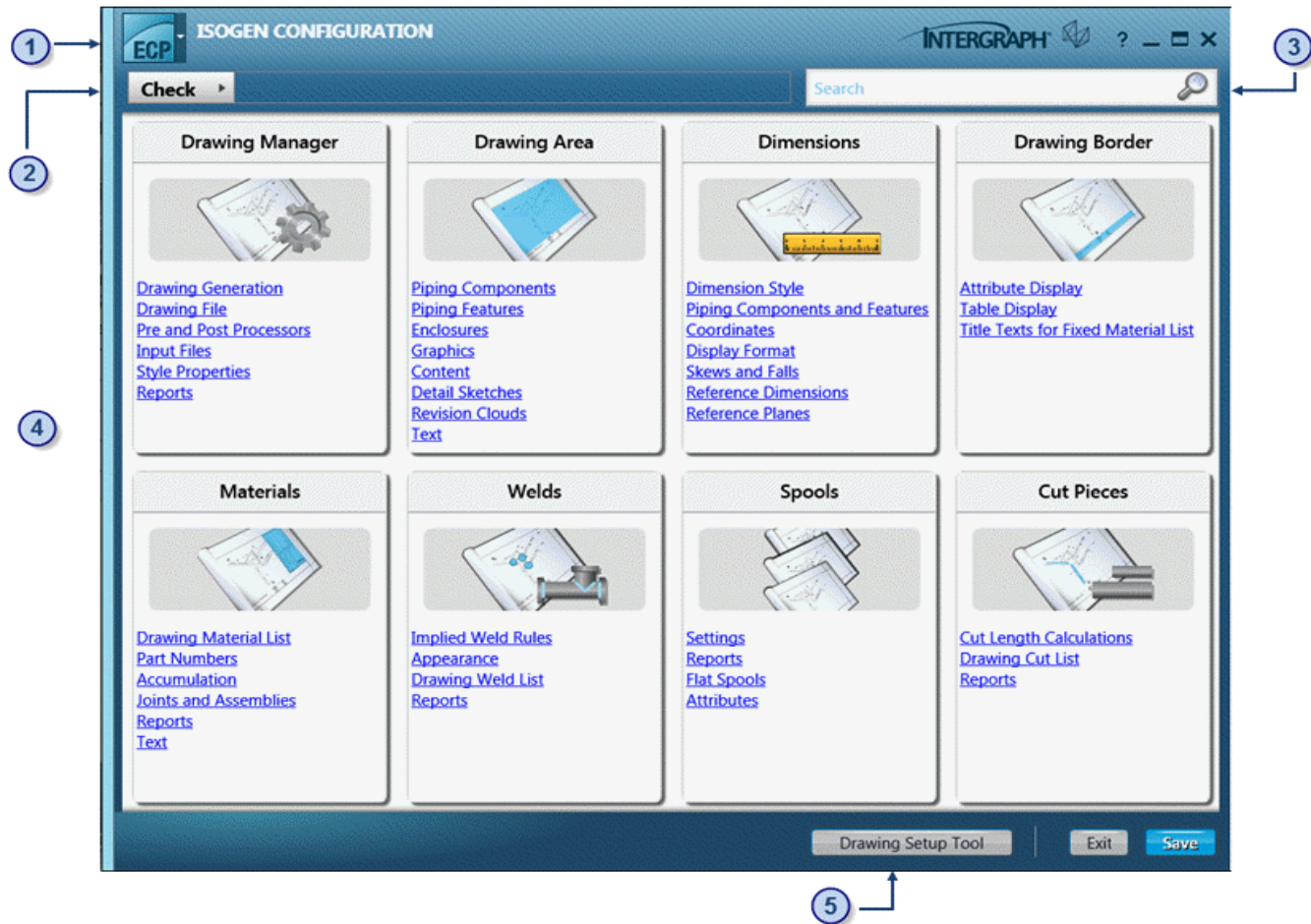
Características de los Dibujos Isométricos



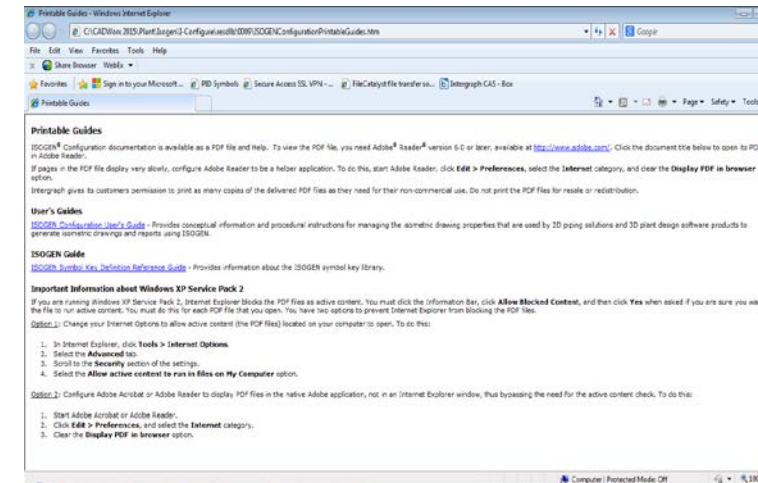
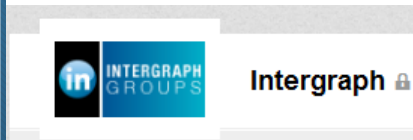
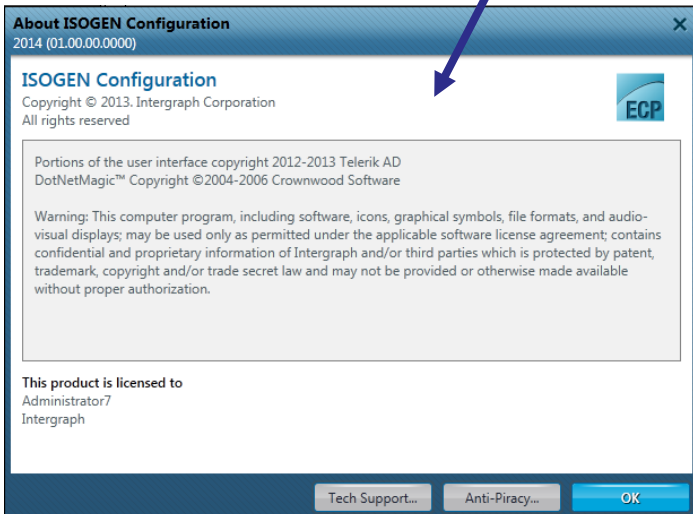
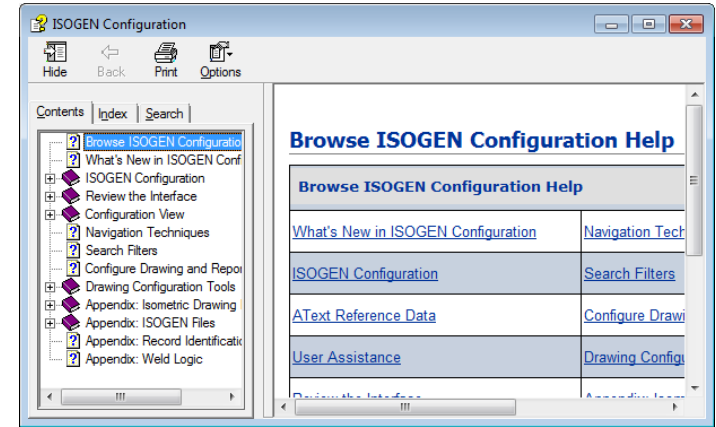
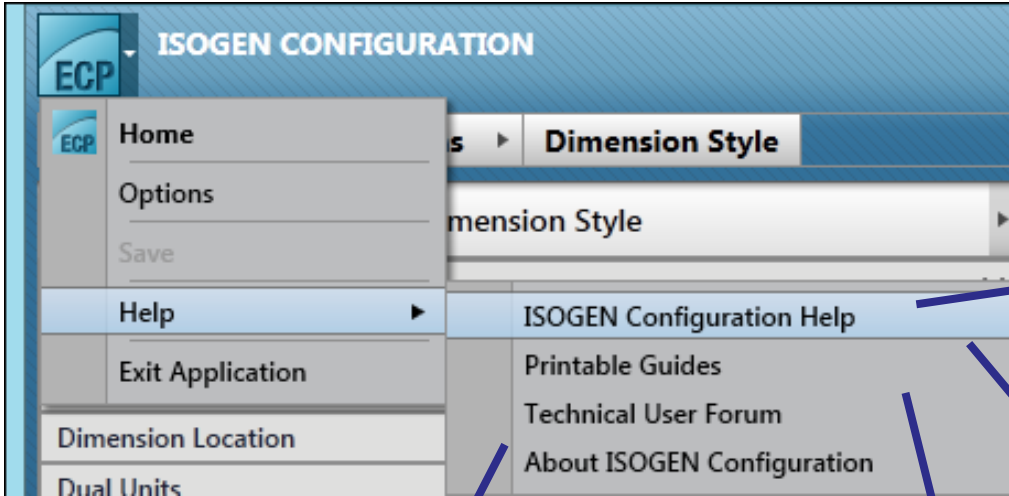
Pantalla de Inicio



1. Menú Configuración Isogen
2. Barra de Navegación
3. Cuadro de búsqueda
4. Pánel Categorías
5. Herramienta de Configuración de Dibujos



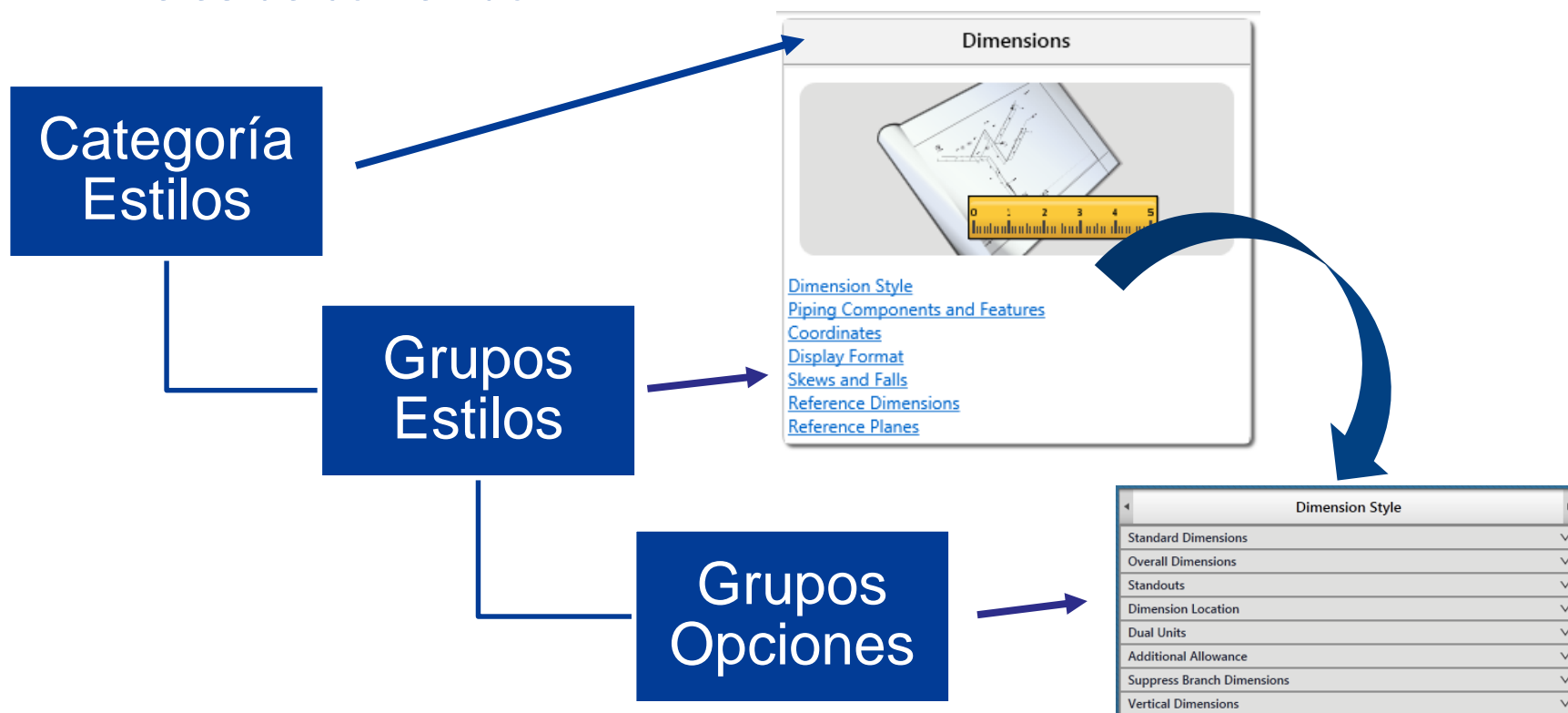
Menú Configuración ISOGEN



Estructura de la Organización Jerárquica



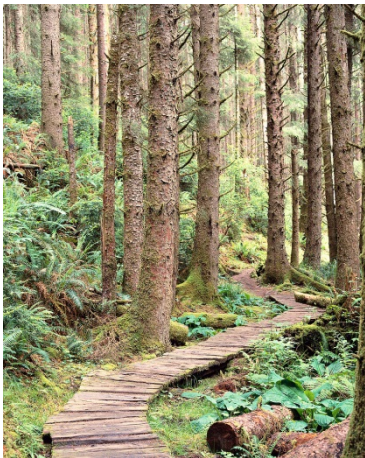
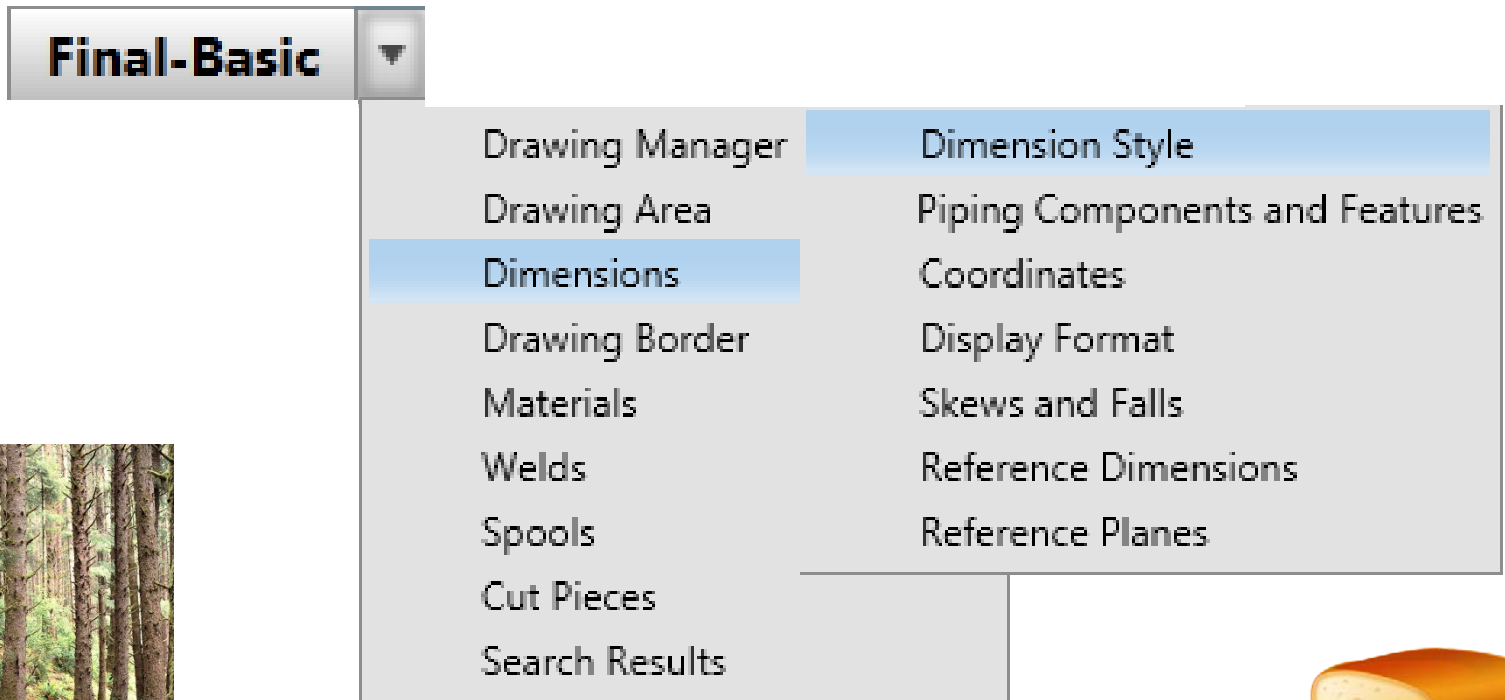
- La Configuración ISOGEN organiza los cientos de controles de ISOGEN utilizando una estructura jerárquica que consiste en tres niveles de contenido



Barra de Navegación



■ Ruta de Navegación



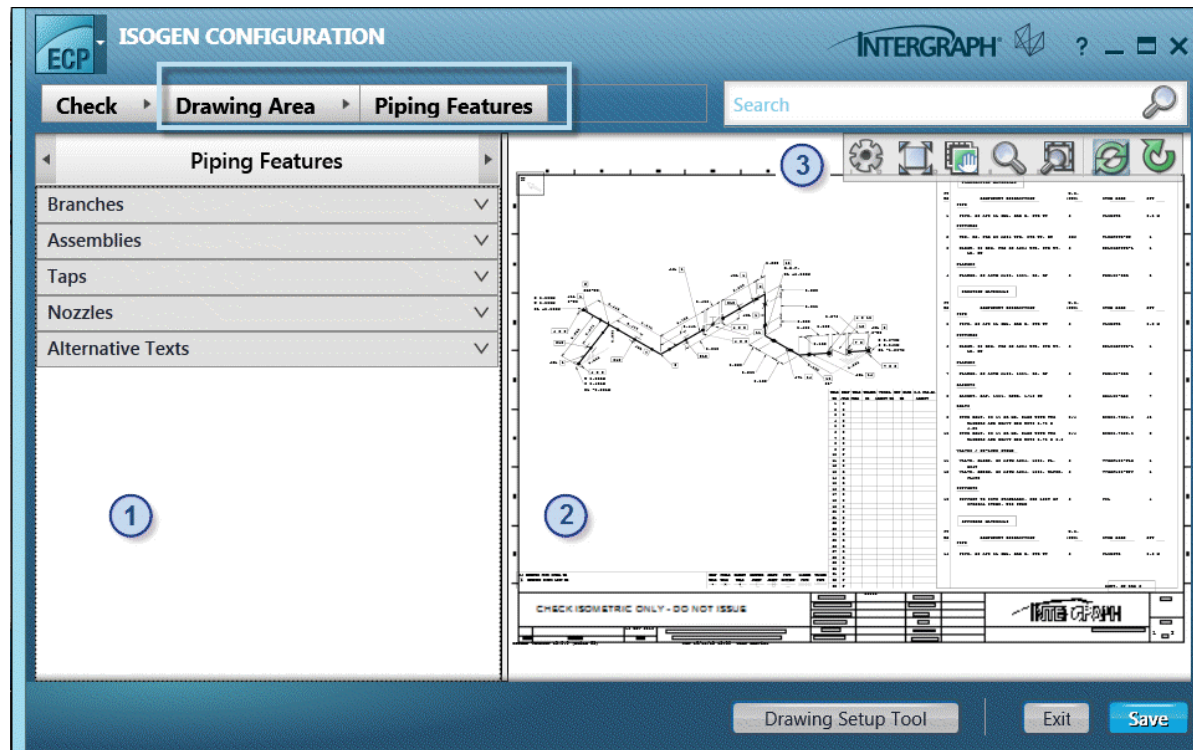
Estilo Activo > Categoría Estilo > Grupo Estilo Activo





Vista de Configuración

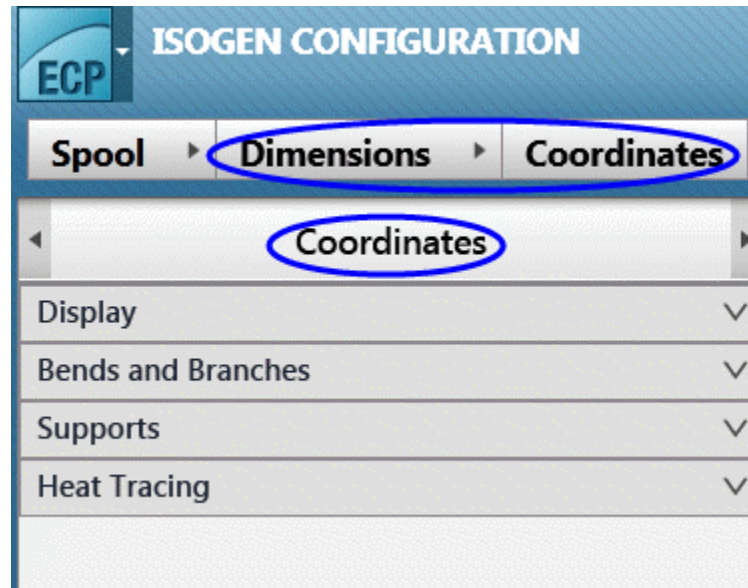
- (1) Grupos de opciones del panel
- (2) Panel de Vista Previa Dibujos/Reportes
- (3) Herramienta de Vista Preliminar de Dibujos





Pánel de Opciones de Grupo

- Esta estructura jerárquica divide la amplia gama de controles de ISOGEN en trozos manejables de información.



- El ejemplo de arriba muestra las cuatro opciones de grupos que pertenecen a Dimensiones > Coordenadas, las cuales son mostradas en Curvas y Ramales, Soportes y Traza de Calor.

Pánel de Vista Previa de Dibujos



- Muestra un ejemplo del dibujo isométrico que es representativo de la configuración actual del isométrico. El dibujo de previsualización está basado en un ejemplo de un archivo de componentes de tuberías (PCF) proporcionado con el software.

The screenshot displays the ISOGEN CONFIGURATION software interface. On the left, a tree view lists 'Piping Components' including Pipe, Valves, Instruments, Supports, Bends, Elbows, Flanges, Gaskets, Multi-Port, and Alternative Texts. The central area shows a 3D isometric drawing of a piping system with various components like pipes, elbows, and valves. On the right, a 'MATERIAL LIST - SECTION' table is visible, listing items such as 'WELDED', 'SCHEDULE 40S', and 'SCHEDULE 40' with their respective quantities and descriptions. The bottom of the interface shows a drawing setup tool with 'Exit' and 'Save' buttons.

Vista Previa
Dibujo

Pánel de Vista Previa de Reportes



- Configuración ISOGEN permite definir el diseño de los siguientes tipos de reportes: Lista de cortes, Dibujos de referencia cruzada, Control de Materiales, Reporte Neutral, Lista de materiales para impresión, Información de soldaduras en sitio, Información de Spool y Trazabilidad.

ISOGEN CONFIGURATION

Final-Basic > Materials > Reports

Material control

Report Location: \$STYLE\$\Reports\MATERIAL.MTC

Include Title Block
 Include Column Headers

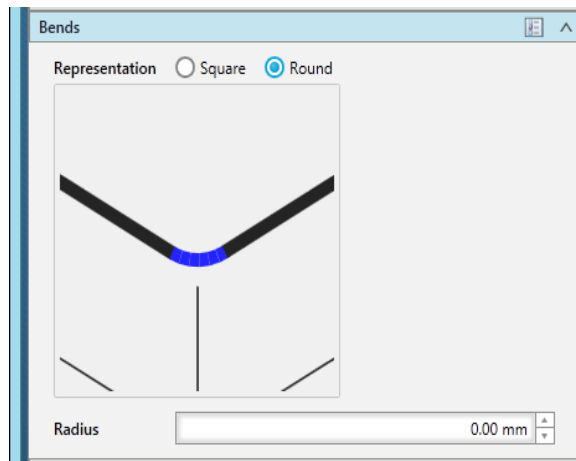
PIPELINE NAME	ISS.	ITEM CODE	SIZE (INS.)	QTY	GROUP
PREVIEW-01_I	0	PAGBSTD	6	2.6 M	PIPE
PREVIEW-01_I	0	PAGBSTD	4	2.1 M	PIPE
PREVIEW-01_I	0	T1RA2STDBWAB	6X4	1	FITTINGS
PREVIEW-01_I	0	RRA2STDBWAB	6X4	1	FITTINGS
PREVIEW-01_I	0	OSKBSWAS3000BF	6X1	1	FITTINGS
PREVIEW-01_I	0	EEL98A25TDLBW	4	1	FITTINGS
PREVIEW-01_I	0	EEL45A25TDLBW	4	2	FITTINGS
PREVIEW-01_I	0	FAS150SORAA	6	3	FLANGES
PREVIEW-01_I	0	FAS150NRRSTDA	4	2	FLANGES
PREVIEW-01_I	0	FAS150SORAA	4	2	FLANGES
PREVIEW-01_I	0	PAGBXS	1	0.1 M	PIPE
PREVIEW-01_I	0	G150SRGS3AF	6	3	GASKETS

Vista Previa Reportes

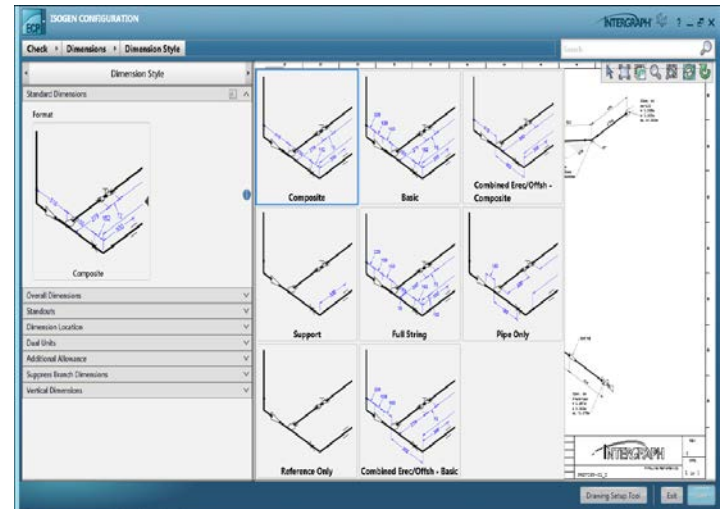
Haciendo Selecciones



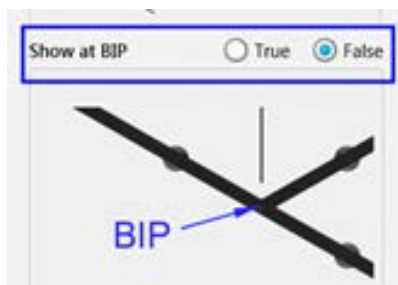
■ Texto o valor



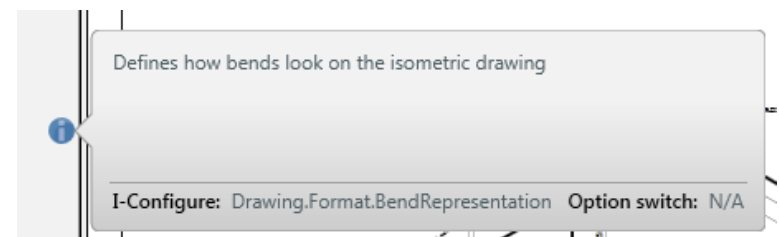
■ Galerías



■ Verdadero/Falso



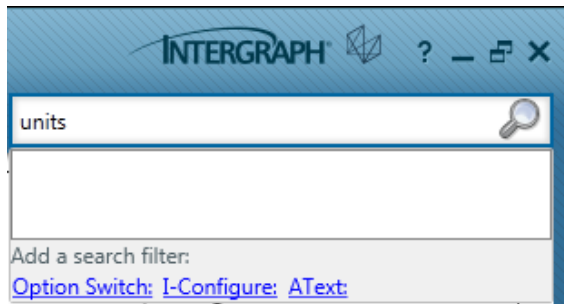
■ Información



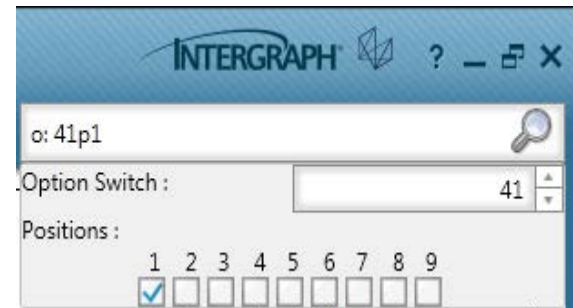


Filtros de Búsqueda

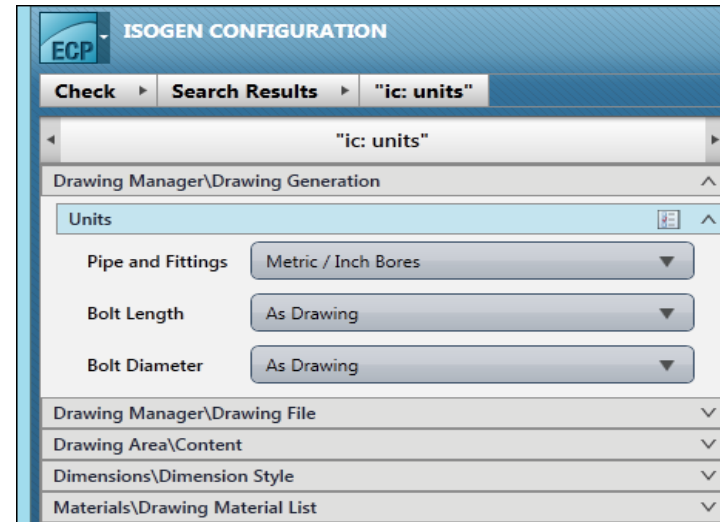
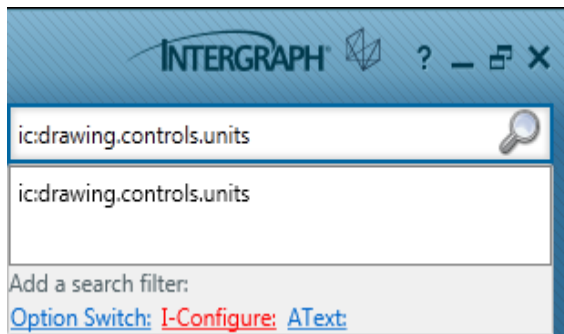
■ Palabra Clave



■ Opción de Switch



■ I-Configure




Estado y Mensajes de Error



■ Error

- Representa un mensaje de error por el cual una operación ha sido detenida

 **ISOGENControlPanel has encountered a problem and needs to close.**

■ Warning

- Representa un mensaje de advertencia para lo cual una operación no puede ser completada

 **The path to the Detail Sketches directory c:\SampleIsoDir\Piping_Project2\Data\Sketches\ does not exist**

■ Status

- Representa un mensaje de estado general

 **Style saved successfully**

Preguntas

